

# Test produit



## Pastels à l'huile

### NEOPASTEL de Caran d'Ache

PAR PATRICE BAFFOU

*Caran d'Ache est un fabricant de pastels et de crayons connu dans le monde entier.*

*La marque nous propose ces pastels à l'huile qui doivent, vue la renommée de l'entreprise, se situer d'emblée à un très haut niveau de qualité. Nous les avons testé pour vous.*

#### Descriptif

Les pastels sont présentés dans une boîte en carton rigide, aux bords arrondis très agréable à la prise en mains. Les alvéoles de rangements sont creusées dans une mousse rigide. On retrouve, cette même matière en mousse

qui protège et maintient les pastels en place lorsque la boîte est fermée. La gamme de couleurs proposée est très agréable et permet d'aborder de nombreux thèmes. On peut les tailler facilement, ils sont solubles à l'essence de térébenthine et peuvent être estompés aux doigts.

#### Les bâtonnets

La texture est en même temps tendre et veloutée et présente un aspect mat. Le Neocolor ne poudroie pas, et bien sûr ne sèche

pas. La prise en mains est très agréable car malgré l'onctuosité des pigments il ne colle pas trop aux doigts. On peut les travailler sur tous les supports, toile, papier, carton, poterie, bois, verre...

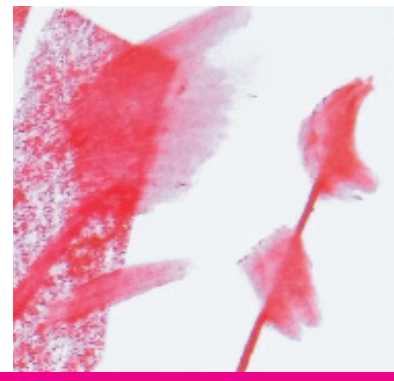
#### Premier test

Je prends un bâtonnet que je n'hésite pas à casser, à peu près au tiers. Sur papier lisse, par le plat j'applique une première couche sans trop appuyer. Je trace ensuite un trait par le bout du

#### Le tracé est net et sans bavures inesthétique







**Dilution sur papier multi techniques, sur toile, sur Bristol**

pastel. Ce premier test permet d'étudier l'application de la couleur et sa teneur en pigment. Ici elle est excellente, le tracé est net et sans bavures inesthétiques.

## Deuxième test

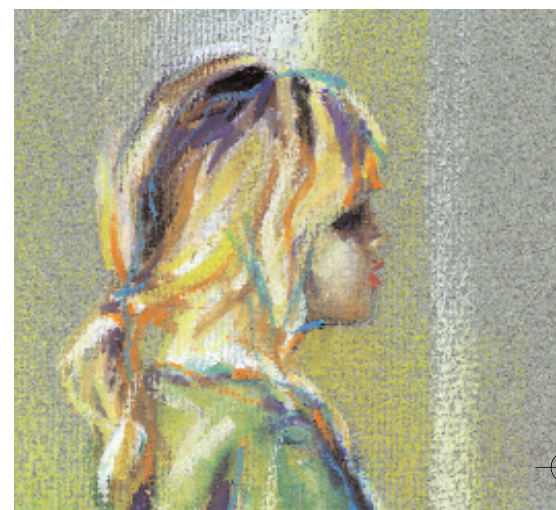
J'applique la couleur par le plat du pastels en appuyant un peu plus et, à l'aide d'une brosse et d'essence de térébenthine, je dilue une partie de la couleur. Les Neocolors se diluent facilement, de manière très homogène et agréable. Mélanger deux couleurs se fait aussi sans le moindre problème.

Je teste la dilution sur plusieurs supports : papier multi-technique, toile et bristol, en fonction de la structure du support la dilution reste agréable avec une mention bien pour la toile ou la densité en pigments et la consistance des pastels font merveille.

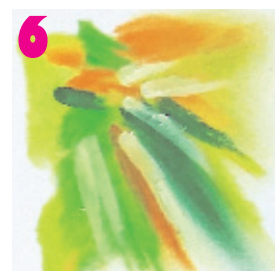
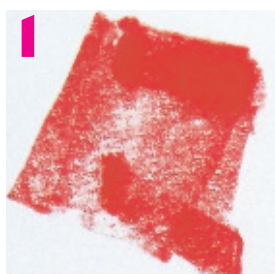
## Troisième test

Pour un test de superposition de couleurs, j'applique une teinte foncée, un bleu, et par dessus je trace avec du blanc. Il adhère parfaitement sur le bleu, le tracé ne "bave" pas et reste net. C'est peut être le test le plus significatif, on voit tout de suite la richesse en pigment du produit et également les possibilités techniques ainsi offertes au peintre. La dilution des couleurs ne se fait que si elle est souhaitée.

En résumé, vous avez ici un produit professionnel qui se plie sans difficulté aux désirs de l'artiste. En boîte de vingt quatre couleurs, la gamme est assez complète pour tous types de sujets. ■



**Superposition de couleurs et prise de croquis**



## Autres tests pratiques

**1** Test de teneur en pigments, **2** test de dilution à l'essence, **3** test d'estompée aux doigts, **4** test de superposition de couleurs et de grattage, **5** test de couleurs mélangées, **6** test de couleurs mélangées et en partie diluées à l'essence, **7** test de couleurs mélangées, puis en parties estompées.